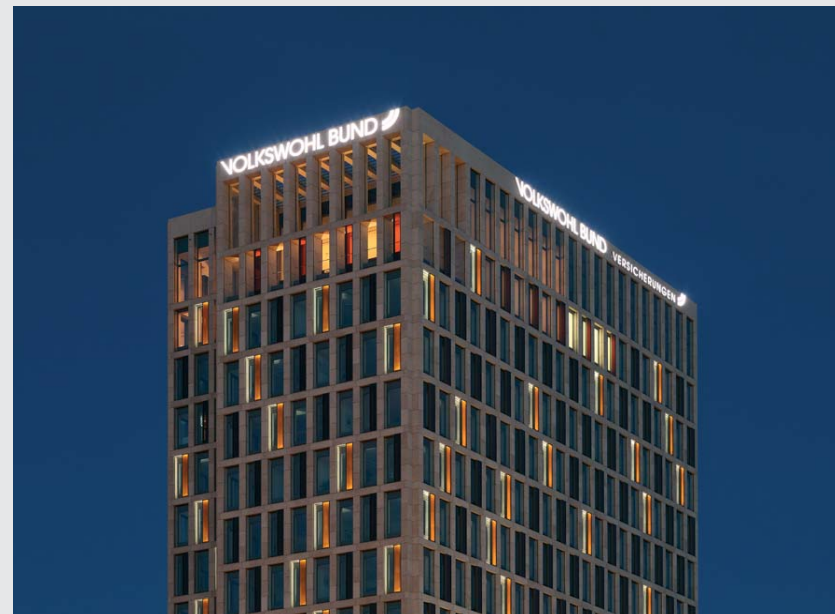
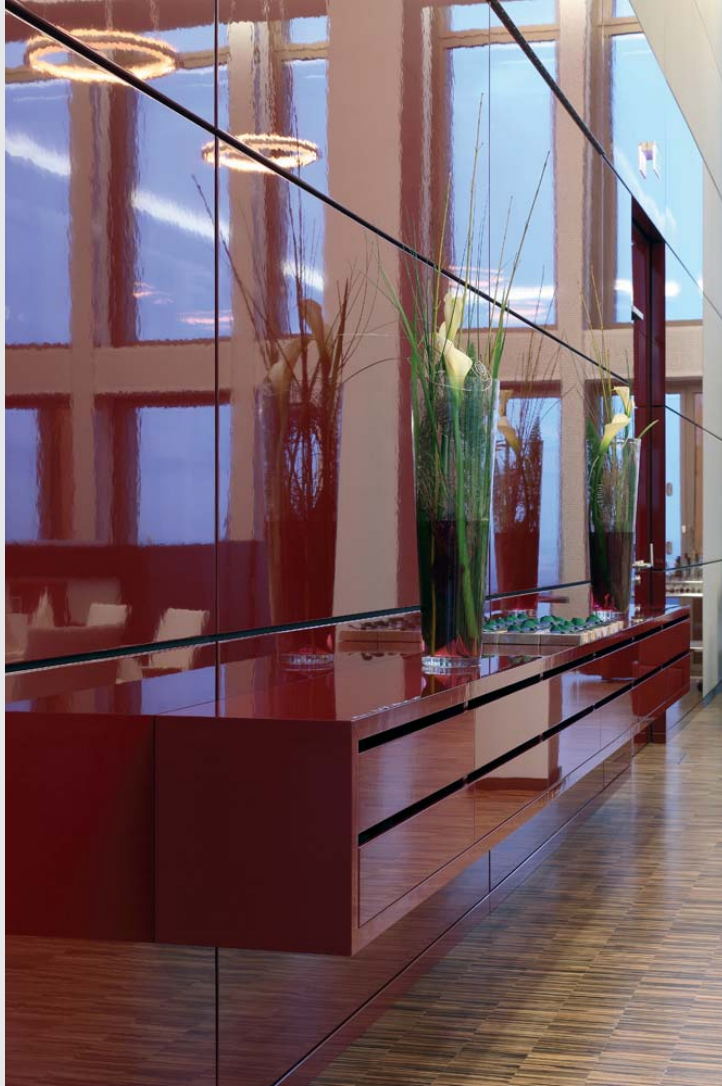




Bauherr: Volkswohl Bund Versicherungen, Dortmund 2009 - 2011
Architektur: NPS Tchoban Voss, Hamburg
Innenarchitektur: Beate Christophery, Wuppertal





Bauherr: Volkswahl Bund Versicherungen, Dortmund 2009 - 2011
Architektur: NPS Tchoban Voss, Hamburg
Innenarchitektur: Beate Christophery, Wuppertal

