
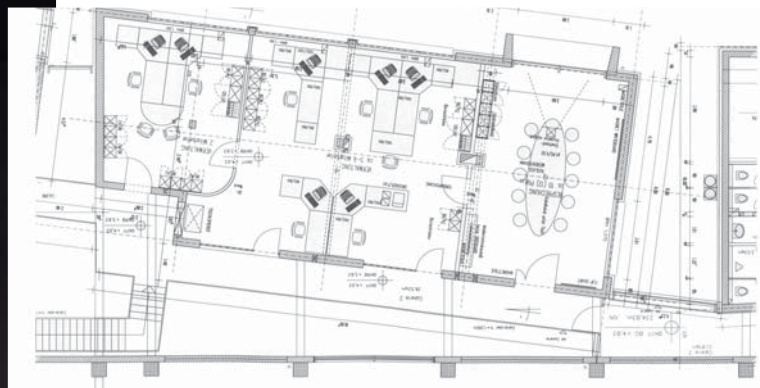



Neubau eines Produktionsgebäudes  Apolda



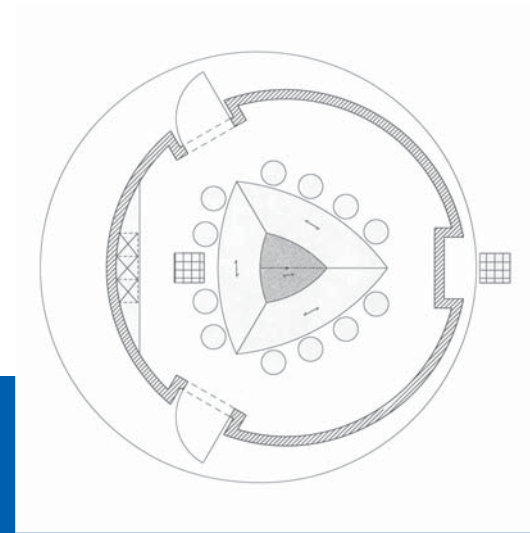
Bauherr: Gebr. Becker GmbH & CO, Wuppertal
Fertigstellung: 05/2000

Architektur: Architektur-Werkstadt, Wuppertal
Innenarchitektur: Beate Christophery, Köln




Konferenzraum Neubau eines Produktionsgebäudes  Apolda





Rotunde

Neubau eines Produktionsgebäudes  Apolda





Eingangshalle

Neubau eines Produktionsgebäudes



Apolda

Bauherr: Gebr. Becker GmbH & CO, Wuppertal
Fertigstellung: 05/2000

Architektur: Architektur-Werkstadt, Wuppertal
Innenarchitektur: Beate Christophery, Köln